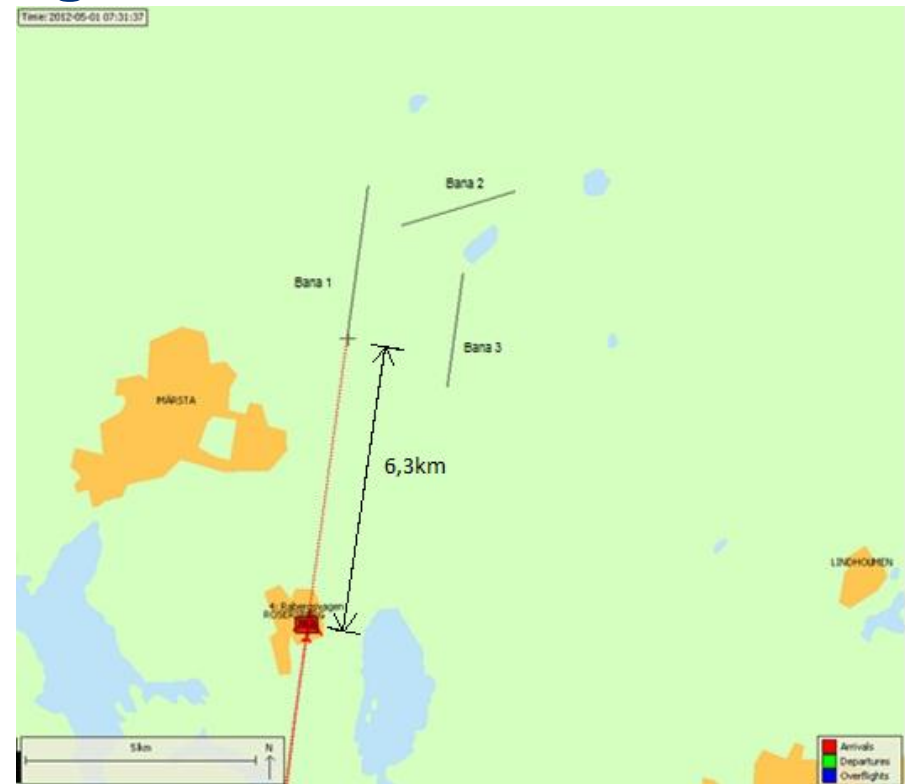


Flygbullermätningar

- Christer Heed Swedavia Konsult

Ny mätstation i Rosersberg

- Ägs och förvaltas av Sigtuna kommun
- Placerad i Rosersberg, 6,3 km söder om banände bana 1
- Webtrak
- Sammanställer mätdata med hjälp av Swedavias flygvägsuppföljningssystem

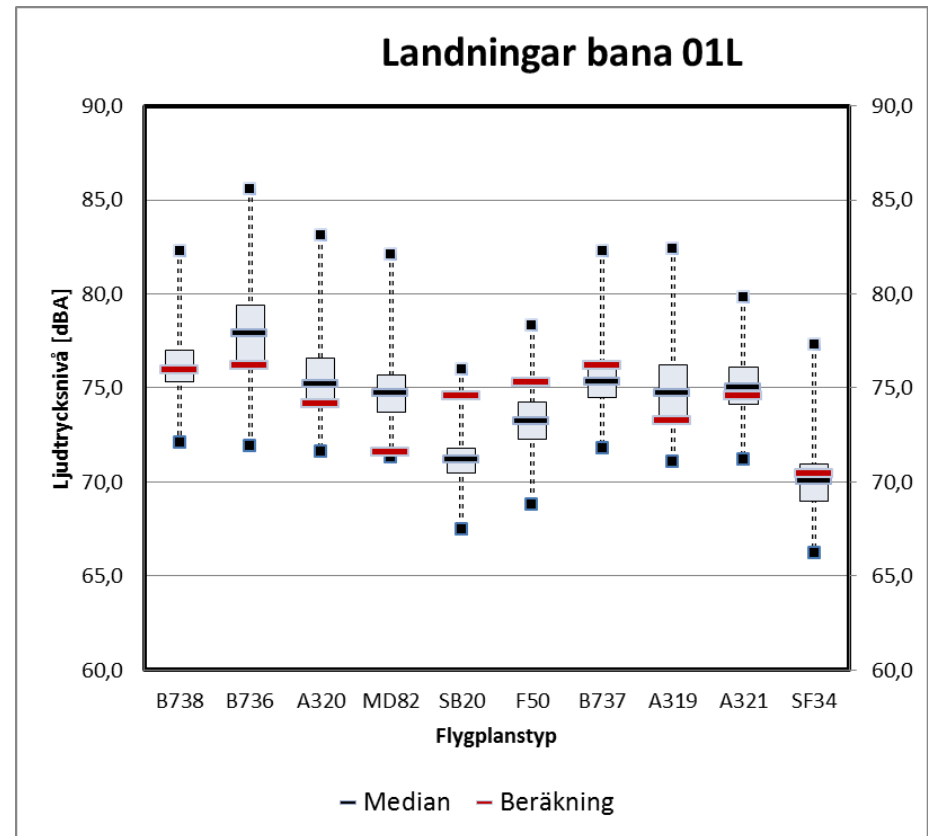


Metod

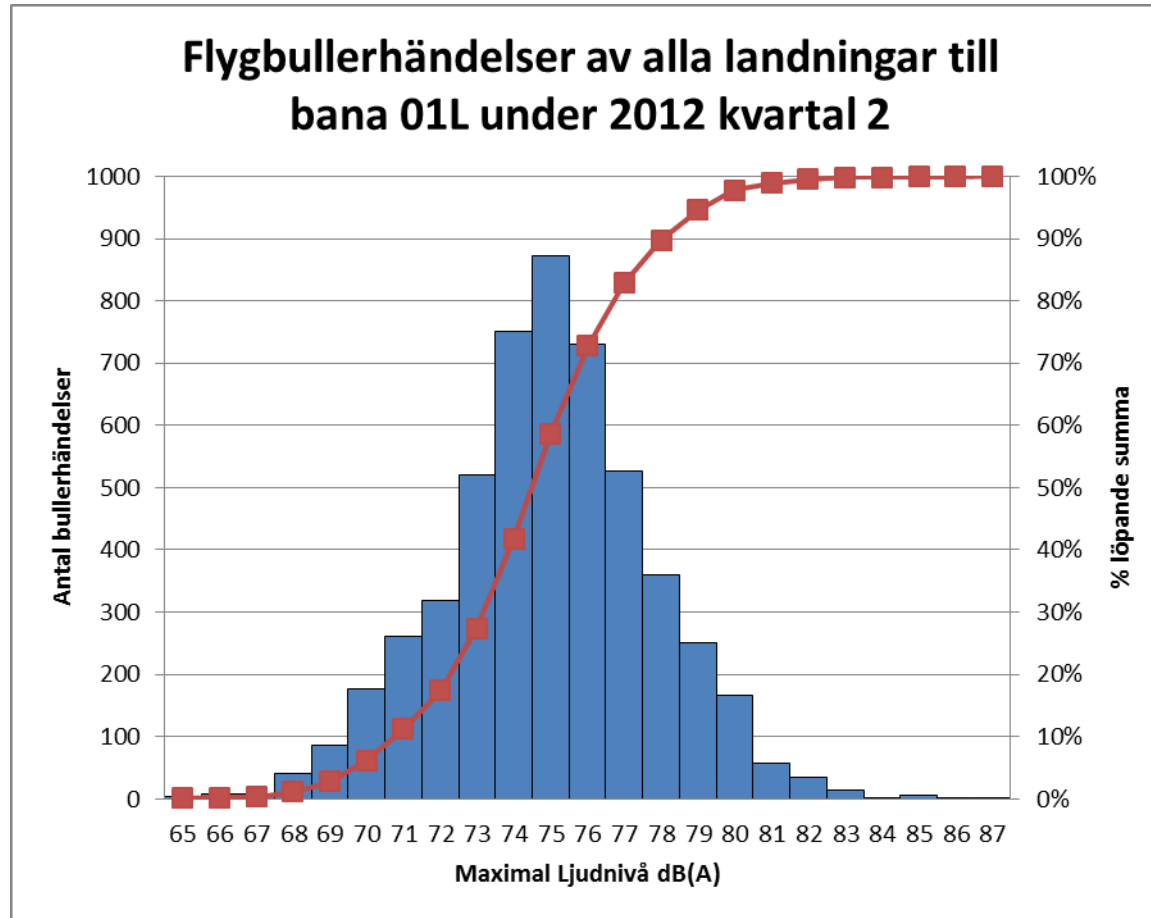
- Mäter och spelar in maximala ljudnivåer. D.v.s. den högsta ljudnivån från respektive flygbullerhändelse
- Beskrivning av de 10 högsta maximala ljudhändelserna
- Jämförs med beräknade ljudnivåer, enligt kvalitetssäkringsdokumentet för flygbullerberäkningar
- Rapportering 4 ggr/år

Jämförelse av uppmätt och beräknad maximal ljudnivå under kvartal 2

- Resultat från de 10 vanligaste flygplanstyperna
- God överensstämmelse med beräknade nivåer
- Ca 3 dB skillnad som mest



Histogram



Boeing 787-800 Dreamliner på Arlanda



- Foto: Joakim Knutsson

Flygbullermätningar

- Christer Heed Swedavia Konsult